

# 雪みち情報マップ

冬期の道路情報はインターネットで確認しましょう。

冬の雪みち情報  検索

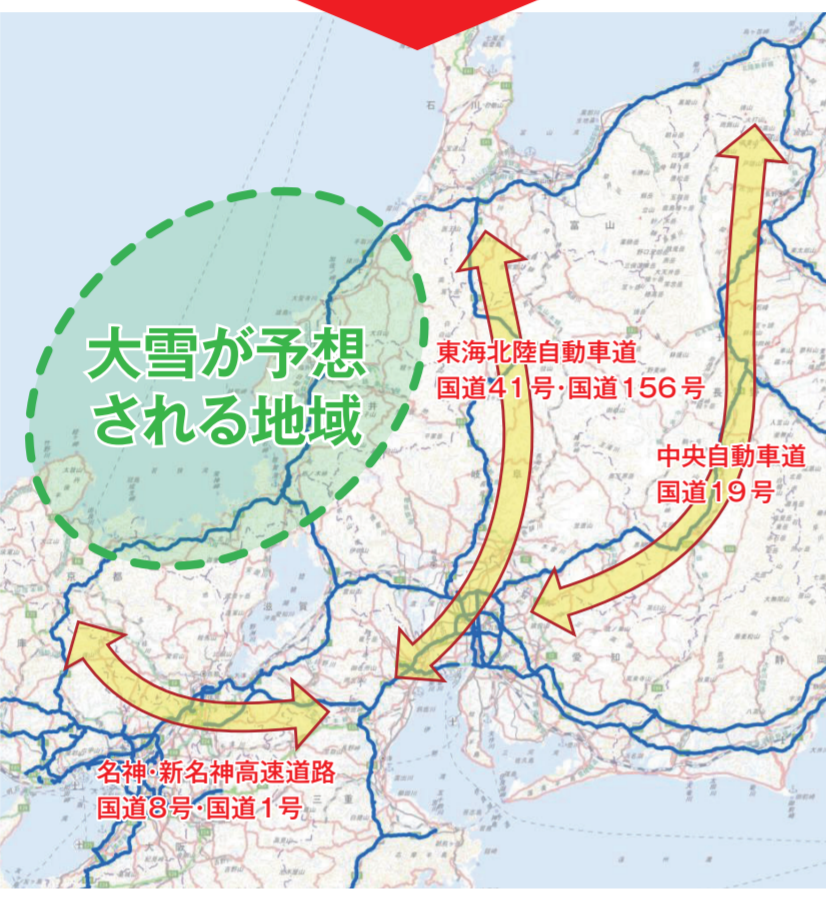
お出かけ前にチェック!



## 大雪警報時はチェーンの携行・外出抑制・広域迂回に御協力下さい

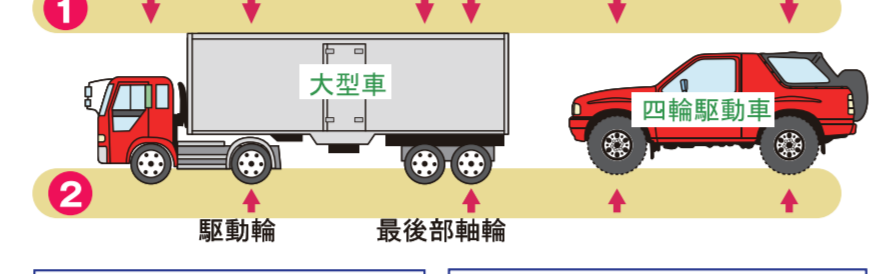
大雪となった場合には、スタック車両による大渋滞が発生する恐れがあります。スタッドレスタイヤであってもスタックする場合がありますのでチェーンの携行に御協力をお願いします。また極力外出を控え、大雪が予想される地域を避けて広域迂回の検討をお願いします。

## 近畿北部・福井県に大雪が予想される場合の広域迂回ルートの例



## 雪みちで滑り止めの措置をしなければ、罰則の対象になります

- 雪みち・凍結路では、冬用タイヤを全車輪に装着(スタッドレスタイヤなど)
- 普通タイヤの場合は駆動輪にタイヤチェーンを装着  
注: 滑り止め性能を有する冬用タイヤを装着していても、接地面突出部の摩耗が50%以上だと、罰則の対象となります。



〈福井県〉  
駆動輪と最後部軸輪(トレーラーの場合)にタイヤチェーンを装着

〈滋賀県〉  
駆動輪にタイヤチェーンを装着

4WD車(全輪駆動車)は、基本構造(FF・FR)によって装着輪が異なるため、各車両の取扱説明書で確認して下さい。

罰 則

罰 金:5万円以下  
反則金:大型9千円、普通7千円、二輪6千円、原付5千円  
(福井県道路交通法施行細則・滋賀県道路交通法施行細則)



## 冬用タイヤ・チェーンの準備は万全ですか?

すべり止めを忘れずに

冬の北陸路・滋賀北部の走行には、冬用タイヤ・チェーンを忘れず準備しましょう。

- 雪みちでの立ち往生が、大渋滞を招いたり、大事故につながることもあります。
- 溝の浅った冬用タイヤは、安全性を大きく損ないます。交換しておきましょう。

◆スタッドレスタイヤ◆ ◆タイヤチェーン◆

冬用タイヤは便利です。チェーン装着で、もっと力を発揮します。

装着しやすいプラスチック製もあります。

チェーンはいつ装着?

- 対向車のチェーン装着の有無等に注意を払う
- 道路情報板に注意
- インターネット・道の駅等での情報収集、坂道で登れなくなる前にチェーン着脱所でチェーンを装着しましょう

情報をしっかり入手して、慎重な運転を心がけることが大切だよ!

坂道で登れなくなる前にチェーン着脱場でチェーンを装着しましょう!

## 豪雪地帯では「ダブルタイヤ用トリプル形チェーン」の装着を!!

※全日本トラック協会HPより

装着位置

←後軸最後輪に装着!

突然の大雪や豪雪に見舞われるとシングルタイヤ用チェーンでは脱出不能になる場合があります。

トリプル形チェーン

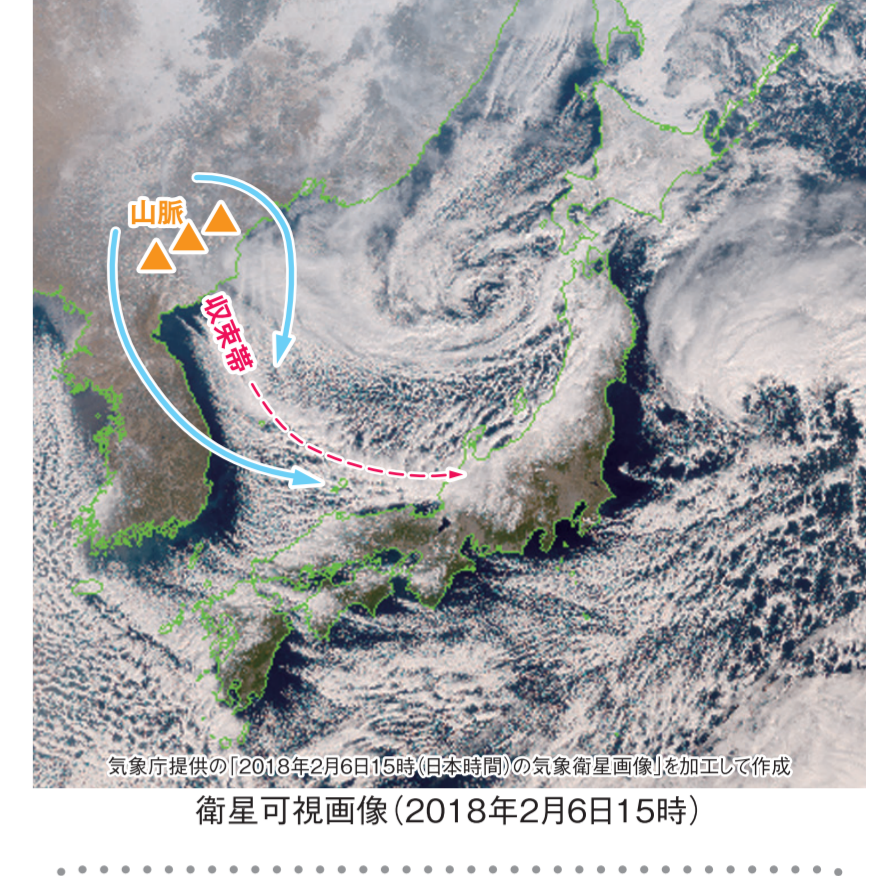
(公益財団法人)全日本トラック協会  
http://www.jta.or.jp/index.html

(一般社団法人)日本自動車連盟(JAF)  
http://www.jaf.or.jp/

あると便利なもの

- ブースターケーブル・けん引ロープ・針金  
寒いとバッテリー性能が低下します。
- 毛布や砂袋  
スタックした時にタイヤの下に敷くと脱出しやすくなります。毛布は、停滞時の防寒にも役立ちます。
- スコップ・シャベル  
折りたたみ式のコンパクトなものもあります。脱出の強い味方です。
- 懐中電灯  
夜間のタイヤ周りの点検に役立ちます。
- 軍手・ゴム手袋・雪かき棒・霜取り  
チェーン装着時はもちろんのこと、屋根の雪落としにも役立ちます。

## 日本海側に大雪をもたらすJPCZ



日本海寒帯気団収束帯(JPCZ)  
(Japan sea Polar air mass Convergence Zone)

大陸からの寒気が、朝鮮半島北部にそびえる白頭山により二分され、日本海上で再び合流する時に雲の収束帯を形成します。(画像点線部分)

この収束帯の雲は次々に上陸し、日本海側にしばしば大雪をもたらします。

【過去のJPCZによる大雪】  
H30.2.6~8 福井県中心に大雪、国道8号で立ち往生が発生し、通行止め解消まで65時間  
R3.1.9~11 北陸地方中心に大雪、北陸自動車道で立ち往生が発生し、通行止め解消まで66時間  
R3.12.26~28 滋賀県彦根市と米原市に大雪、北陸自動車道、名神高速道路で通行止め、国道8号で立ち往生が発生し通行止め解消まで28時間

## 雪みち走行時の心構え

- 冬用タイヤ・チェーンの準備を!  
雪みちでの立ち往生や凍結路でのスリップ、大渋滞や大事故につながります。早めの準備をしましょう。
  - 「急」のつく運転は避けて!  
「急発進」「急ブレーキ」「急ハンドル」はスリップ事故につながります。
  - 燃料は余裕を持って!  
雪みちの走行は燃費が悪くなります。大渋滞となる場合もありますのでガス欠には十分注意して下さい。
  - ゆとりを持ったスケジュールを立てましょう  
雪みちでのスピードの出すぎは大変危険です。早めに出発し、スピードを控えめに、安全運転を心がけましょう。
  - チェーンの携行を  
大雪時にはスタッドレス車であってもスタックする車両が発生しています。チェーンの携行をお願いします。
- 豪雪時は不要不急の外出を控えましょう!

## ラジオ・電話で情報入手

- ラジオ放送による道路情報
- NHK第1……(福井)92.7kHz (敦賀)102.6kHz  
FBCラジオ……(横北)86.4kHz (横南)155.7kHz  
KBS京都……114.3kHz  
KBS滋賀……121.5kHz  
NHK-FM……(福井)83.4MHz (敦賀)84.9MHz  
FM福井……(福井)76.1MHz (敦賀)86.4MHz  
FM滋賀……77.0MHz
- (公財)日本道路交通情報センター JARTIC
- 全国共通ダイヤル ☎050-3369-6666  
福井情報 ☎050-3369-6618  
滋賀情報 ☎050-3369-6625  
携帯短縮ダイヤル ☎#8011

## 雪道では1台の車の走行不能により交通は麻痺します!

冬の道路をノーマルタイヤで走行すると事故や立ち往生を起し、長時間の通行止めの原因になります。また除雪作業の妨げになります。



## 雪みち情報マップ

〈国道27号、E27舞鶴若狭自動車道〉

